



#### **APLICACIONES /**

- Mortero coloreado de altas prestaciones para la pavimentación industrial, que se aplica sobre el hormigón fresco.
- Capa de rodadura de excelente resistencia.
- Locales comerciales, parkings, naves industriales...
- En interiores y exteriores.

#### **ACABADOS /**

- Pulido – fratasado
- Rayado
- Fresco sobre fresco (capa hidratada)

#### **RECOMENDACIONES DE APLICACIÓN /**

- Temperatura de aplicación: 5-35° C.
- No añadir agua al producto, una vez ha sido espolvoreado sobre el hormigón fresco.

## **Mortero coloreado para pavimentación industrial**

### **PADEC INDUSTRIAL CORINDÓN**

#### **DESCRIPCIÓN /**

Cemento, arena de cuarzo, corindón mineral, pigmentos y aditivos.

#### **OBSERVACIONES /**

- Los tiempos de espera para la aplicación varían en función de la temperatura, humedad y tipo de hormigón.
- Proteger todas las zonas donde se pueda manchar (arquetas, bordillos, zócalos...) con **PROTECTOR PAVISTAMP**.
- Con tiempo de calor o viento utilizar retardador superficial **BRYTEN CH** para controlar la evaporación rápida de la humedad en la superficie del hormigón fresco y así facilitar una perfecta unión entre el mortero y el hormigón, evitando la aparición de fisuras superficiales.

#### **CARACTERÍSTICAS DE EMPLEO /**

- Aplicación del **PADEC INDUSTRIAL CORINDÓN** mediante espolvoreo sobre el hormigón fresco.
- El mortero debe quedar totalmente integrado sobre el hormigón fresco.
- Evitar mojar con agua el hormigón.
- En época de calor retardar el proceso de fraguado del hormigón con **FILMAT R**.
- En época de invierno acelerar el fraguado del hormigón con **HORMIDUR- SC**.
- Pasadas las primeras 24 horas aprox. abrir juntas de dilatación en paños de máximo 16-20 m<sup>2</sup>.

#### **PRESTACIONES /**

- Densidad en Polvo: 1.30 g/cm<sup>3</sup>
- Compresión: 370 kg/cm<sup>2</sup>
- Resistencia a la abrasión (6-7 kg m<sup>2</sup>): ≤19mm, uso industrial.



## PAVIMENTACIÓN INDUSTRIAL

### CONDICIONES DE EJECUCIÓN /

- La base estará debidamente compactada y con el visto bueno de la dirección facultativa, para recibir el hormigón.
- El espesor del hormigón en todos los casos, lo decidirá la dirección de obra o la propiedad.
- El hormigón estará fabricado en una planta autorizada y transportado en camiones cuba en un plazo de 30 minutos, tendrá un cono de desplome entre 6.5 y 8 cm, a fin de evitar la subida de escoria y segregación de gránulos.

### MODO DE EMPLEO /

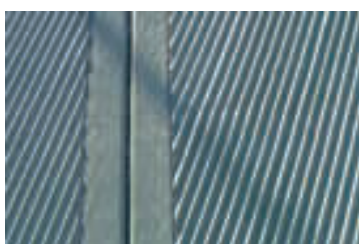
En los minutos que siguen a la regularización del hormigón, éste se alisa permitiendo que el agua suba por capilaridad y asegurar un perfecto enganche entre hormigón y mortero. Espolvorear **Padec Industrial Corindón** manual, mecánico o capa hidratada.



Pulido



Rayado / Decorado



Fresco sobre fresco (capa hidratada)

OPCIONAL: Una vez abiertas las juntas de dilatación y el pavimento completamente seco se aplica el curado de resina **F-300, Orfapol 50, Orfapol Incoloro, Racly 2.**

### PRODUCTO

## PADEC INDUSTRIAL CORINDÓN

### Mortero coloreado para pavimentación industrial

- Mortero de altas prestaciones
- Excelente durabilidad
- Resistente al tráfico rodado y peatonal
- Coloreado

### PRESENTACIÓN /

Sacos de papel de 25 kg, antihumedad.  
Palets de 1.200 kg (48 sacos)



### COLORES /

Rojo, gris y verde  
(Otros a la carta)

### RENDIMIENTO /

Espolvoreado manual: 6-7 kg/m<sup>2</sup> y según color  
Espolvoreado mecánico: 10-12 kg/ m<sup>2</sup>  
Capa hidratada: 20 kg/m<sup>2</sup> y cm de espesor (fresco sobre fresco)

### CONSERVACIÓN /

12 meses a partir de la fecha de fabricación, en envase original cerrado y al abrigo de la intemperie.



ROJO

GRIS

VERDE